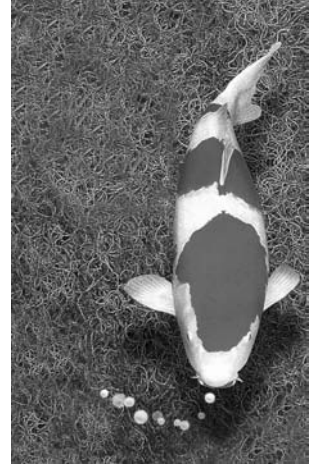


OSAGA Japan-Matten 300m²/m³

Bewährtes und weit verbreitetes Filtermedium für Gartenteichfilter. Auf seiner großen Oberfläche kann sich die Biologie ansiedeln, die die im Teichwasser enthaltenen Schadstoffe abbaut. Das Material ist langlebig, stabil und weitestgehend verstopfungsfrei. Mehr als eine Reinigung pro Saison ist i.d.R. nicht erforderlich.

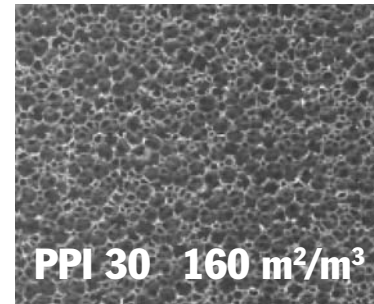
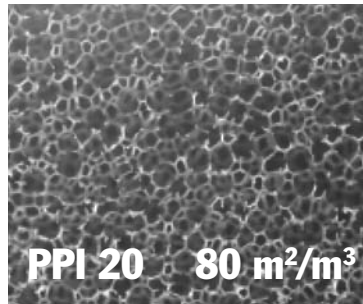
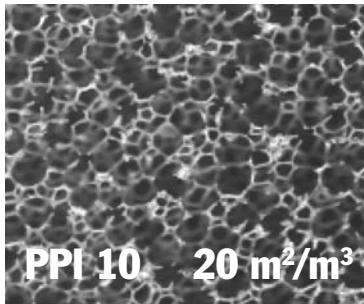
Die Matten werden aus reinen Polyesterfasern Ø 0,25 mm (kein Recyclingmaterial!) und wasserunlöslichem Kleber hergestellt. Es können keinerlei Schadstoffe (Lösungs-, Bindemittel oder dergleichen) in das Wasser diffundieren.

Bei Teichfiltern mit mehreren Kammern werden die Japanmatten ab der zweiten Kammer eingebaut.



L x B x H
200 x 100 x 3,8 cm

OSAGA Filterschaum-Matten



Fein- und offenporiges Filtermaterial mit großer Oberfläche aus geschäumtem Polyurethan auf Polyäther-Basis, vielseitig in Biofiltern für Gartenteich und Aquaristik einsetzbar. Es sorgt sowohl für mechanische als auch – bei Besiedlung mit Filterbakterien – für biologische Filtration.

Farbe: blau
 Temperaturtoleranz: -40 bis +100 °C
 Ausscheidungen ins Wasser: keine
 Porösität (Struktur): 10 PPI (grob) – 20 PPI (mittel) – 30 PPI (fein)

Größe L x B x H	PPI	Art.-Nr.
50 x 50 x 3 cm	10	94110
	20	94111
	30	94112
50 x 50 x 5 cm	10	94130
	20	94131
	30	94132
50 x 50 x 10 cm	10	94150
	20	94151
	30	94152